

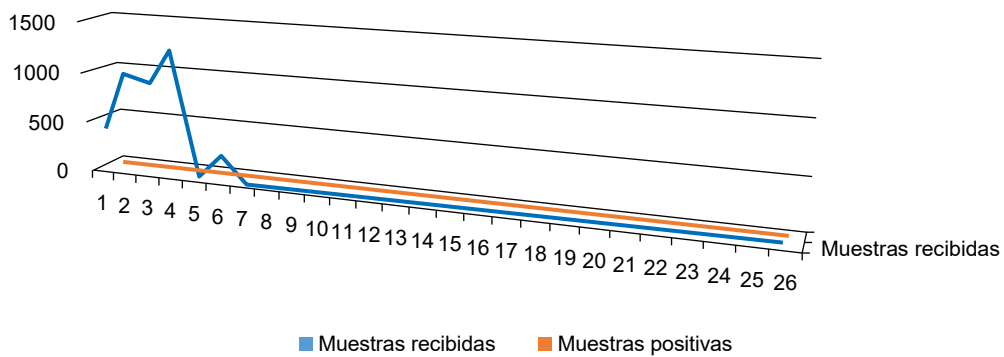


ENFERMEDADES DE NOTIFICACIÓN OBLIGATORIA

Enfermedades transmitidas por vectores*

Malaria

Hasta la semana epidemiológica (SE) 26 de 2019, en el INS se recibieron un total de 3 779 muestras para el diagnóstico de malaria. De éstas, 14 resultaron positivas, las que se identificaron en la SE 1, 2, 3, 4, 5, 6, 9, 16, 18 y 25. Dichas muestras fueron enviadas de los departamentos de Lima, La Libertad y Ayacucho. Figura 1.



Fuente: Instituto Nacional de Salud - Sistema de Información de Laboratorios (NETLAB)
Elaboración: Oficina Ejecutiva de Estadística e Informática – OGIS
Revisión: Oficina Ejecutiva de Información y Documentación Científica – OGIS

Figura 1. Casos de malaria en Perú acumulados hasta la SE 26–2019